

LE GAULOIS BLESSE

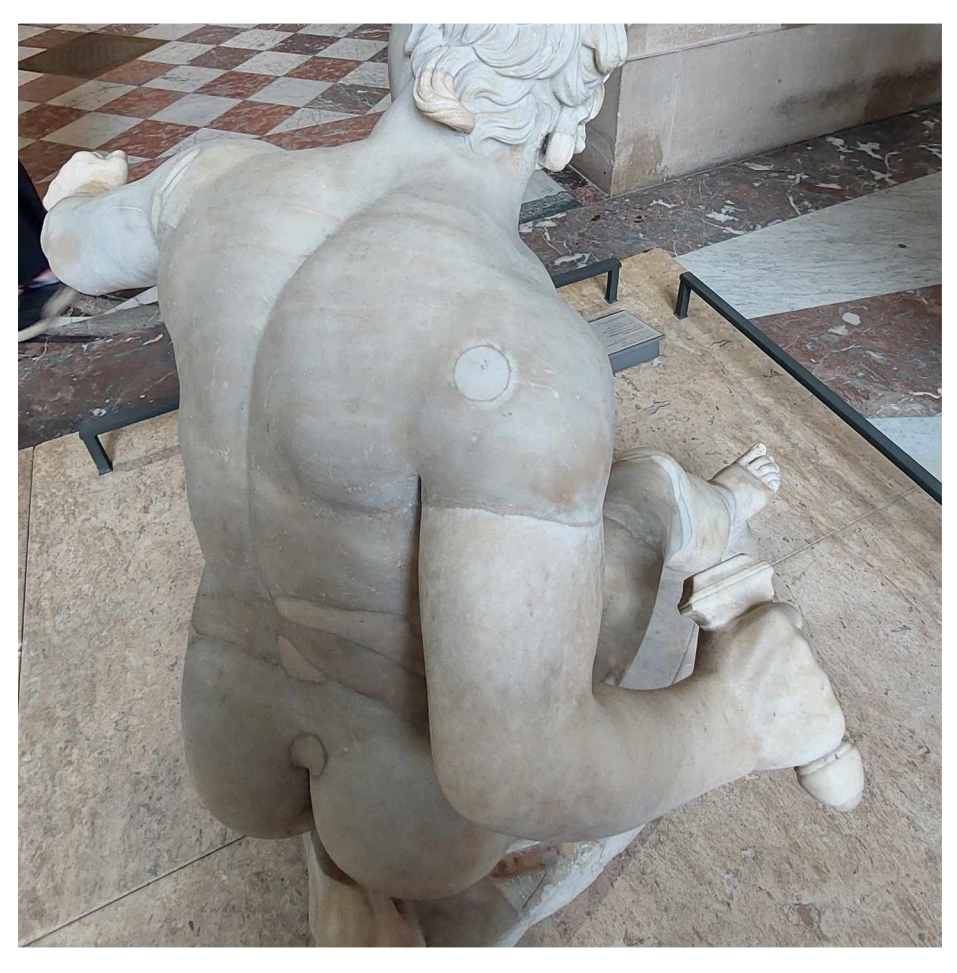
Datation : II^e s après J.-C.

Date et lieu de découverte : vers 1514, à Rome

Attribué à : Ex-voto d'Attale, de l'atelier pergaménien

Matériaux : marbre

Dimensions : H. 94 cm , l. 80 cm, P. 78 cm, poids : 160 kg



Cette œuvre, initialement en pierre et en marbre, a vu son nez, quelques mèches de cheveux, ses bras, sa jambe droite au-dessus du genou, son sexe, sa cheville gauche, et son pied droit, restaurés en marbre de Carrare. La tête a été polie, et sur la plinthe en forme de bouclier, un montage moderne a été nécessaire. Ces deux œuvres copient les bronzes commandés par Attale I^{er} pour montrer la victoire d'Athènes contre les Perses, mais aussi des Amazones et des Celtes vaincus

Il est possible que cette statue représente l'idéal du kalos kagatos, l'homme beau, jeune sportif, bon citoyen, capable de défendre sa cité. Cependant la statue représente un barbare. Cela est assez surprenant puisque nous possédons très peu de représentation d'eux, encore moins avec les aspects de la représentation parfaite de l'homme grec.

Il s'agit d'un guerrier aux cheveux bouclés, nu, musclé, au visage juvénile. La tête et le buste sont tournés légèrement vers la droite. Il tient le restant de son épée, uniquement le manche, et pose son genou gauche à terre, tandis que l'autre est plié. La cuisse pliée est trouée. Peut-être a-t-il été touché par l'épée se trouvant à terre, sur le socle ?

L'une de ses copies le est le Gaulois blessé de Délos, faite en marbre. La copie n'est pas ressemblante à l'original. Sur la statue de Délos, un trou se situe sur sa cuisse. Il tend le bras en hauteur, et semble être blessé par l'ennemi vainqueur. Une seconde copie existe, acquise par le palais Altemps, intitulée Gaulois se tuant avec sa femme. Nous avons aussi la représentation du guerrier, cette fois-ci en armure. Le guerrier n'est pas seul, il tient une femme comme pour la protéger. Leur unique ressemblance est que tous les deux sont à terre.